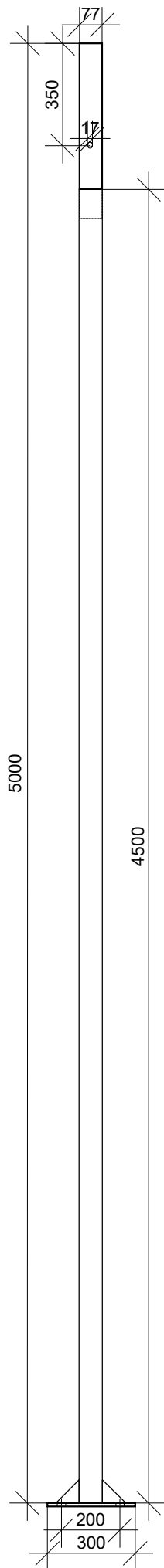
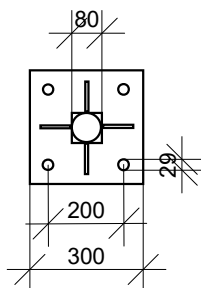


Błacha podstawy 300x300
Rozstaw otworów 200x200



Otwór 17-25 do wprowadzenia okablowania
Zakryty daszkiem .

Rzut z góry



Tytuł: Rysunek poglądowy	
Jm: mm	Skala: 1:20
Wykonał: Jan Migas	
Sprawdził:	
Data wykonania: 2017-08-31	Opis: Maszt kamer monitoringu Art.nr 09.201