

V. Mocowania masztów antenowych do krokwi dachu

1. Mocowanie masztów

Uchwyt masztu do krokwi dachu

Mocowanie masztu składające się z dwóch części, które mocowane są do krokwi dachu. Konstrukcja uchwytów wykonana ze stali ocynkowanej ogniowo. Możliwość zamontowania masztu o średnicy 60mm. Waga: 3,3 kg. W zestawie 10 sztuk wkrętów do drewna o średnicy 8 x 50.



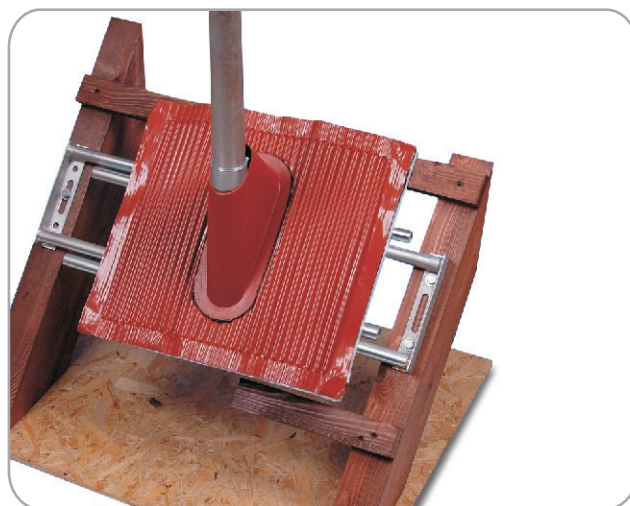
Art. nr 05.001

Uchwyt masztu do krokwi dachu z masztem, dachówką i osłoną gumową, kolor ceglasty/czarny

Kompletne mocowanie masztu do dwóch krokwi dachowych. Konstrukcja mocowania zapewnia trwałe i estetyczne mocowanie masztu. Cała konstrukcja wykonana jest ze stali ocynkowanej ogniowo. Możliwe dopasowanie do rozstawu krokwi od 55 - 90 cm, a także regulacji kąta pochylenia masztu antenowego od 0 - 60 stopni. Waga: 10,5 kg.

Zestaw zawiera:

- 1x mocowanie do krokwi
- 1x maszt antenowy o długości 110 cm
- 1x osłona masztu w kolorze ceglonym
- 1x dachówka aluminiowa z możliwością dopasowywania do kształtu oryginalnych dachówek w kolorze ceglonym
- 1x nasada masztu wraz z przejściówką dla kabli antenowych



Art. nr 05.002/ 05.003