

Wkładki topikowe cylindryczne 10x38 1000V DC gPV

Typ: 10x38 1000V DC gPV

Charakterystyka: gPV

Prąd znamionowy: 1-25A

Napięcie znamionowe: 900 i 1000V DC L/R=2ms

Zwarciova zdolność wyłączenia: 30kA DC

Wielkości, wymiary: 10x38 mm

Zastosowanie: do ochrony urządzeń fotowoltaicznych

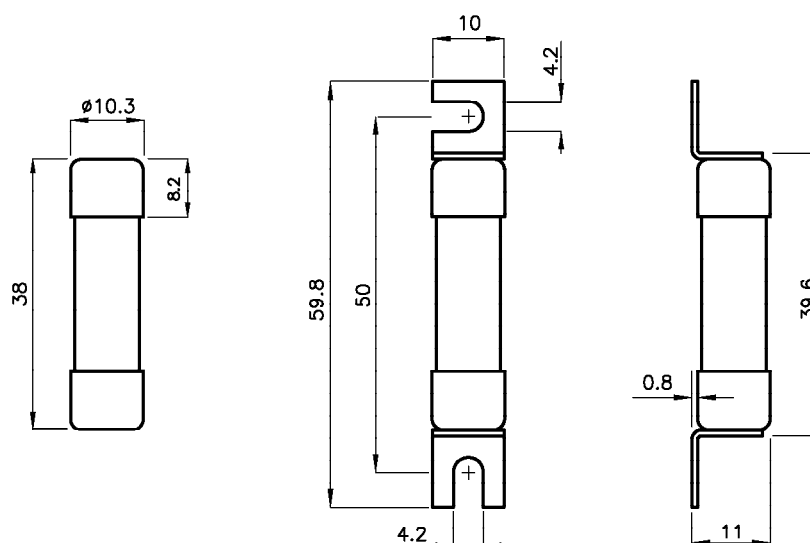
Producent: JEAN MÜLLER



Typ	U_n [V]	I_n [A]	Całka Joule'a przedłukowa I^2t [A ² t]	Całka Joule'a wyłączenia I^2t [A ² s]	Straty mocy P_n [W]	Ilość	Nr artykułu
Z10DC1/1000V	1000	1	1,6	2,1	1,0	10	D7640700
Z10DC2/1000V		2	1,7	2,3	1,12		D7640900
Z10DC3/1000V		3	2,8	5,4	1,6		D7641100
Z10DC4/1000V		4	3,9	11,7	1,25		D7641200
Z10DC5/1000V		5	8	21	1,49		D7641300
Z10DC6/1000V		6	10,6	34,6	1,75		D7641400
Z10DC7/1000V		7	16	60	1,74		D7641500
Z10DC8/1000V		8	17	65	1,9		D7641600
Z10DC10/1000V		10	8,3	33	2,4		D7641700
Z10DC12/1000V		12	22	73	1,9		D7641900
Z10DC13/1000V		13	21	70	2,3		D7642000
Z10DC15/1000V		15	49	145	2,2		D7642100
Z10DC16/1000V		16	48	147	2,6		D7642200
Z10DC20/1000V		20	86	245	3,2		D7642400
Z10DC25/900V	900	25	125	289	4,1	D7642600	

Dostępne są również wykonania wkładek cylindrycznych 10x38 SU z zaciskami do przykręcenia.

Wykonanie nietypowe



Charakterystyki czasowo-prądowe wkładek 10x38 na 1000V DC

