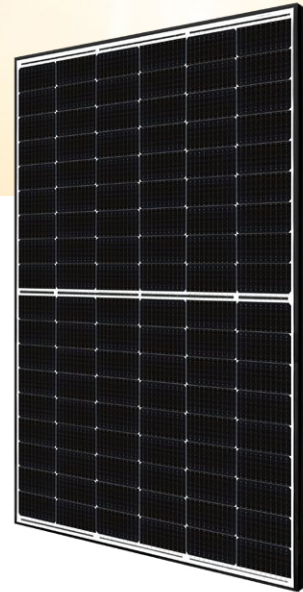




Preliminary Technical
Information Sheet

 **CanadianSolar**







HiKu6 Mini Mono PERC



395 W ~ 420 W

CS6R-395 | 400 | 405 | 410 | 415 | 420MS

WIĘCEJ MOCY

-  Moc modułów aż do 420 W
Wydajność modułów aż do 21.5 %
-  Niższy LCOE & mniejsze koszty systemu
-  Kompleksowa technologia łagodzenia LID / LeTID,
do 50% niższa degradacja
-  Lepsza tolerancja zacienienia

WIĘKSZA NIEZAWODNOŚĆ

-  Minimizes micro-crack impacts
-  Obciążenie mokrym śniegiem do 5400 Pa,
obciążenie wiatrem do 3600 Pa*

12
Lat

Gwarancja produktowa na materiały i wykonawstwo*

25
Lat

Gwarancja liniowa mocy wyjściowej*

Spadek mocy nie większy niż 2% w pierwszym roku
Spadek mocy nie większy niż 0.55% w kolejnym roku

* Zgodnie z odpowiednimi warunkami gwarancji Canadian Solar Limited.

CERTYFIKATY SYSTEMÓW ZARZĄDZANIA JAKOŚCIĄ*

ISO 9001:2015 / System zarządzania jakością
ISO 14001:2015 / Normy dotyczące systemu zarządzania środowiskowego
ISO 45001: 2018 / Międzynarodowe standardy bezpieczeństwa i higieny pracy

CERTYFIKATY PRODUKTU*

IEC 61215 / IEC 61730 / CE / INMETRO
UL 61730 / IEC 61701 / IEC 62716
Take-e-way

* Ponieważ istnieją różne wymagania certyfikacyjne na różnych rynkach, należy skontaktować się z lokalnym przedstawicielem handlowym Canadian Solar w celu uzyskania konkretnych certyfikatów mających zastosowanie do produktów w regionie, w którym produkty te mają być wykorzystane.

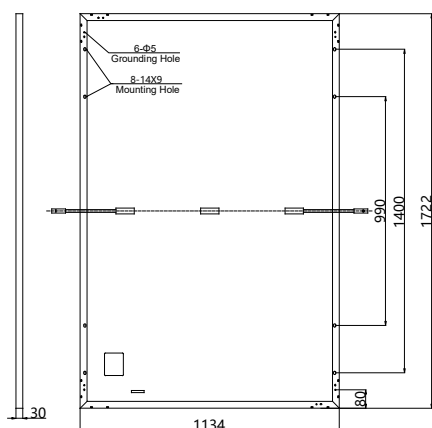
CSI Solar Co., Ltd. Zajmuje się produkcją najwyższej jakości modułów fotowoltaicznych, rozwiązań do systemów solarnych i dostarczaniu kompleksowych usług związanych z energetyką słoneczną. Numer 1 wśród dostawców modułów w zakresie jakości i wydajności w stosunku do ceny wg Module IHS Customer Insight Survey. Jako wiodący globalny deweloper projektów PV oraz producent modułów zainstalował od 2001 r. ponad 30 GW rozmieszczonych na całym świecie.

* W celu uzyskania szczegółowych informacji, prosimy zapoznać się z Instrukcją Obsługi

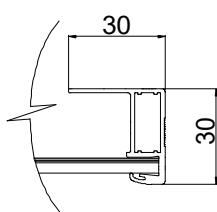
CSI Solar Co., Ltd.
199 Lushan Road, SND, Suzhou, Jiangsu, China, 215129, www.csisolar.com, support@csisolar.com

RYSUNEK TECHNICZNY (mm)

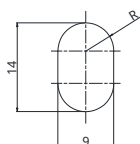
Widok z tyłu



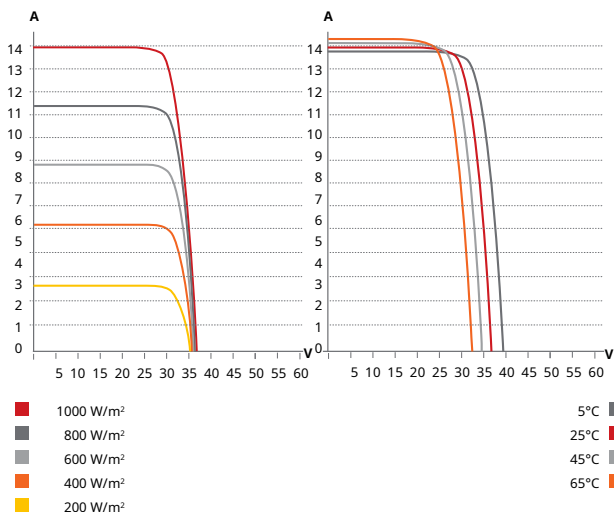
Przekrój ramy A-A



Otwór montażowy



CS6R-405MS / Charakterystyki prądowo-napięciowe



DANE ELEKTRYCZNE | STC*

CS6R	395MS	400MS	405MS	410MS	415MS	420MS
Nominalna moc max. (Pmax)	395 W	400 W	405 W	410 W	415 W	420 W
Napięcie mocy max. (Vmp)	30.8 V	31.0 V	31.2 V	31.4 V	31.6 V	31.6 V
Prąd mocy max. (Imp)	12.91 A	12.99 A	13.07 A	13.15 A	13.23 A	13.31 A
Napięcie jałowe (Voc)	36.6 V	36.8 V	37.0 V	37.2 V	37.4 V	37.6 V
Prąd zwarcia (Isc)	13.77 A	13.85 A	13.93 A	14.01 A	14.09 A	14.17 A
Wydajność modułów	20.2%	20.5%	20.7%	21.0%	21.3%	21.5%
Temperatura pracy	-40°C ~ +85°C					
Max. napięcie systemu	1500V (IEC) or 1000V (IEC)					
Klasa ogniowa	CLASS C (IEC 61730)					
Max. zab. przeciwprzeciąż.	25 A					
Klasyfikacja zastosowań	Class A					
Tolerancja mocy	0 ~ + 10 W					

* Standardowe warunki testowe (STC) natężenie promieniowania 1000 W/m, spektrum AM 1.5, temperatura ogniw 25 stopni.

DANE TECHNICZNE

Specyfikacja	Dane
Typ ogniwa	Monokrystaliczne
Konfiguracja ogniw	108 [2 X (9 X 6)]
Wymiary	1722 x 1134 x 30 mm (67.8 x 44.6 x 1.18 in)
Waga	21.3 kg (47.0 lbs)
Pokrycie frontu	3.2 mm szkło hartowane
Rama	Anodyzowany stop aluminium
Skrzynka J-Box	IP68, 3 diody obejściowe
Kable	4 mm² (IEC)
Konektor	MC4 lub MC4-EVO2
Długość kabli (z konektorami)	410 mm (16.1 in) (+) / 290 mm (11.4 in) (-) (supply additional jumper cable: 2 lines / Pallet) ; landscape: 1100 mm (43.3 in)*
Na palecie	36 sztuk

W kontenerze (40' HQ) 936 sztuk

* Aby uzyskać szczegółowe informacje, należy skontaktować się z lokalnym przedstawicielem Canadian Solar.

DANE ELEKTRYCZNE | NMOT*

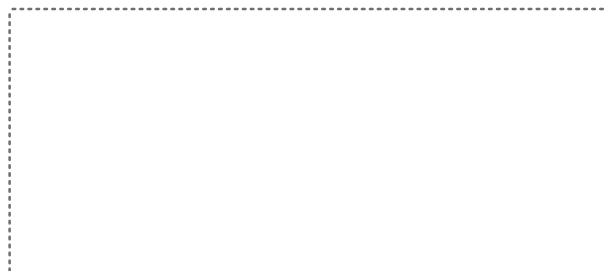
CS6R	395MS	400MS	405MS	410MS	415MS	420MS
Nominalna moc max. (Pmax)	296 W	300 W	304 W	307 W	311 W	315 W
Napięcie mocy max. (Vmp)	28.7 V	28.9 V	29.1 V	29.2 V	29.4 V	29.6 V
Prąd mocy max. (Imp)	10.33 A	10.39 A	10.45 A	10.52 A	10.58 A	10.65 A
Napięcie jałowe (Voc)	34.6 V	34.8 V	35.0 V	35.1 V	35.3 V	35.5 V
Prąd zwarcia (Isc)	11.09 A	11.15 A	11.21 A	11.28 A	11.34 A	11.41 A

* Stały nominalny poziom roboczy temperatury (NMOT), o natężeniu promieniowania 800 W/m, spektrum AM 1.5, temperaturze otoczenia 20°C, prędkości wiatru 1 m/s

CHARAKTERYSTYKA TEMPERATUROWA

Specyfikacja	Data
Współczynnik temperaturowy (Pmax)	-0.34 % / °C
Współczynnik temperaturowy (Voc)	-0.26 % / °C
Współczynnik temperaturowy (Isc)	0.05 % / °C
Znamionowa temp. robocza modułu	41 ± 3°C

INFORMACJE PARTNERA



* Specyfikacja i kluczowe cechy podane w niniejszej broszurze mogą nieznacznie różnić się od rzeczywistych produktów na skutek trwałego rozwoju i usprawniania produktów. Canadian Solar Inc. zastrzega sobie prawo do wprowadzania niezbędnych zmian w opisanych tu informacjach bez uprzedniego powiadomienia.

Należy pamiętać, że przenoszeniem oraz instalacją modułów fotowoltaicznych powinny zajmować się wykwalifikowane osoby posiadające stosowne umiejętności. Przed użyciem naszych modułów należy uważnie zapoznać się z instrukcjami dotyczącymi bezpieczeństwa i instalacji.

CSI Solar Co., Ltd.

199 Lushan Road, SND, Suzhou, Jiangsu, China, 215129, www.csisolar.com, support@csisolar.com