

Karta produktu

Uniwersalny system mocowanie paneli PV
Dach płaski

Art.nr 11.04X

Opis produktu:

Uniwersalny trójkąt do mocowania szyn , a następnie do mocowania paneli fotowoltaicznych seria produktów 11.040 zapewnia w prosty sposób bardzo dużą elastyczność w samodzielnym tworzeniu konstrukcji pod panele fotowoltaiczne na dachy płaskie. Jeden uniwersalny trójkąt umożliwia montaż na dachu z wykorzystaniem balastu lub też może zostać przykręcony do elementów konstrukcji dachu.

Dane charakterystyczne:

- ułożenie paneli poziome oraz pionowe
- materiał : profile aluminiowe oraz śruby i nakrętki ze stali nierdzewnej .
- dostępne kąty pochylenia konstrukcji 15 °, 20 °, 25 °, 30 °, 35° (tylko wersja pozioma)
- mocowanie na dachu poprzez ułożenie balastu lub przykręcenie do konstrukcji podłoża .
- trwałość powyżej 20 lat
- waga max 3,6 kg. dla wersji pionowej 30 °



Ułożenie paneli - poziome

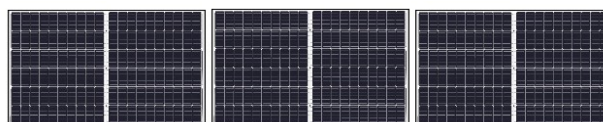
Art.nr 11.040 – kąt pochylenia 15 °

Art.nr 11.041 – kąt pochylenia 20 °

Art.nr 11.042 – kąt pochylenia 25 °

Art.nr 11.043 – kąt pochylenia 30 °

Art.nr 11.044 – kąt pochylenia 35 °



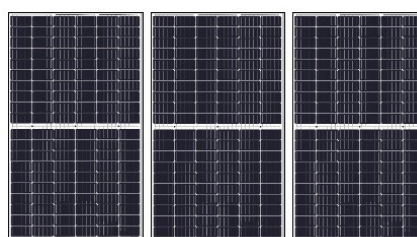
Ułożenie paneli – pionowe

Art.nr 11.045 – kąt pochylenia 15 °

Art.nr 11.046 – kąt pochylenia 20 °

Art.nr 11.047 – kąt pochylenia 25 °

Art.nr 11.048 – kąt pochylenia 30 °



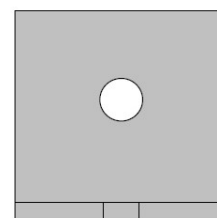
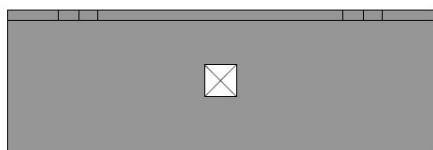
Elementy dodatkowe

Art.nr 11.011A - elementy do montażu szyn do osadzenia balastu . Kątownik 40x40x3.

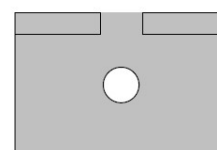
Art.nr 11.011B - element , kątownik 60x40x5 do mocowania „trójkąta” do konstrukcji podłoża .



Art.nr 11.011A



Art.nr 11.011B



Art.nr 11.010A - kątownik do posadowienia płyt balastowych . Długość 1637 mm.

Art.nr 11.010B - kątownik do posadowienia płyt balastowych . Długość 995 mm.

Regulowane mocowania kątowników do osadzania balastu umożliwiają zastosowanie różnych elementów betonowych płyty chodnikowe , bloczki betonowe etc.

Materiał	Aluminium 6005-T5 , stal nierdzewna SUS304
Klasa konstrukcji	EXC 1
Tolerancja wymiarów	Klasa 1
Spawalność	-----
Odporność na pękanie	27J+200C
Żywotność konstrukcji	min. 25 lat.
Stosowanie w strefach wiatru	I
Odporność na działanie wiatru	60 m/s
Obciążenie śniegiem max.	1,4 KN / m2

Powyższe deklarowane właściwości użytkowe dotyczą jedynie elementów - części składowych konstrukcji do montażu paneli fotowoltaicznych i są jedynie jej częścią. Ważne jest dobranie odpowiedniego ciężaru balastu i jego lokalizacji , właściwy dobór elementów mocujących i ich zamocowanie .