

Instrukcja montażu

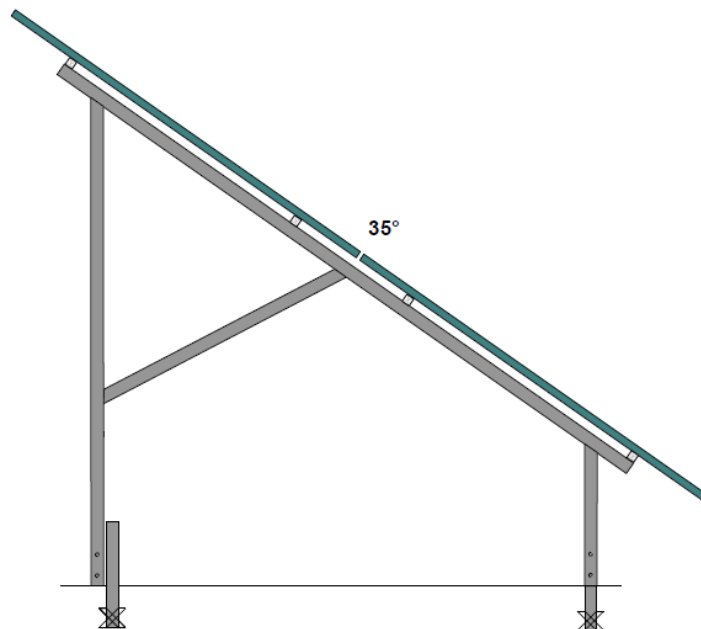
Konstrukcja PV wolnostojąca

Art.nr 11.800

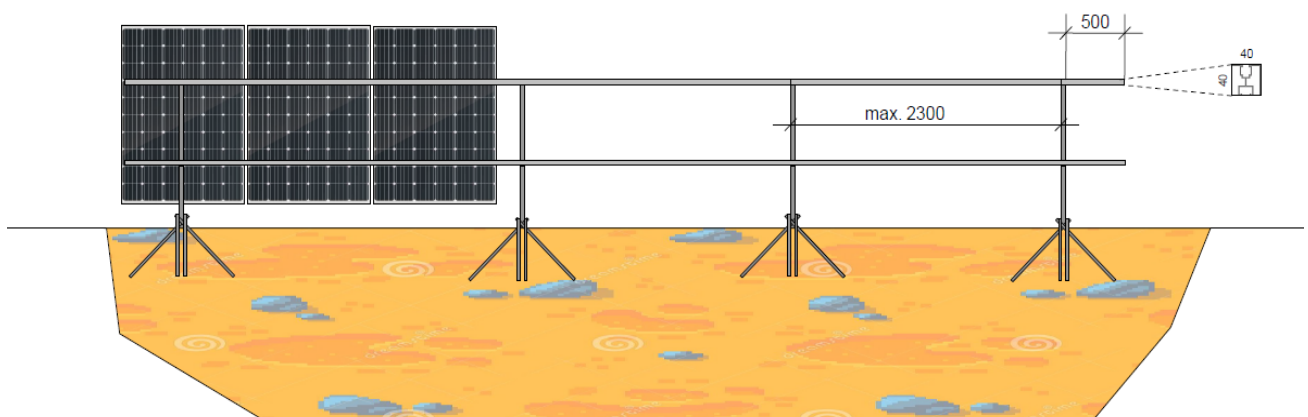
Opis produktu:

Konstrukcja wolnostojąca do montażu paneli fotowoltaicznych Art.nr 11.800 w układzie pionowym w dwóch rzędach, sposób mocowania do gruntu za pomocą wbijanych do ziemi rurek stalowych. System ten określany jest jako „korzeniowy”.

Konstrukcja składa się z spawanej ramy stalowej z wsuwanymi elementami do korekty nierówności terenu oraz systemowego profilu aluminiowego. Długość konstrukcji jest dowolna.

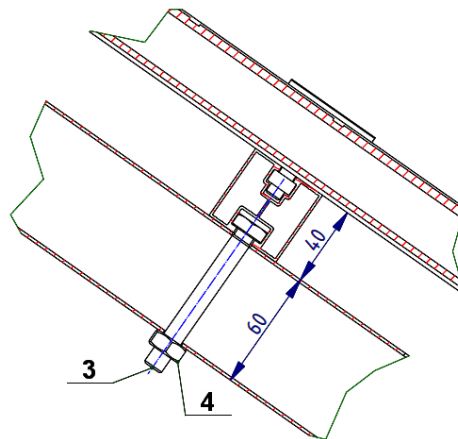


W górnym profilu ramy jest 8 otworów do mocowania szyn, należy wykorzystać odpowiednie do długości panelu fotowoltaicznego.

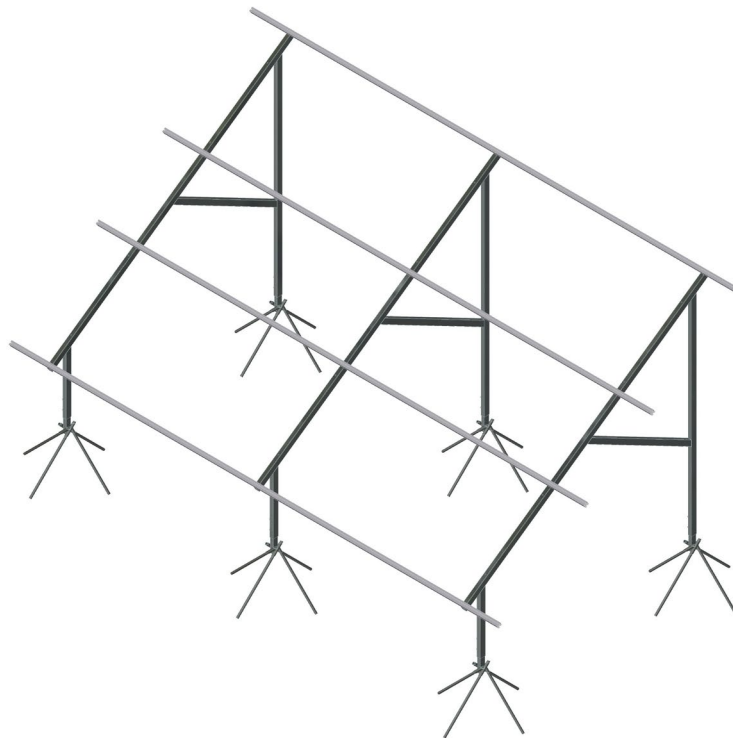


Montaż konstrukcji :

Ramy z szyną aluminiową łączone są za pomocą śrub nierdzewnych M10x80 wsuwanych łbem w rowek szyny aluminiowej , a następnie śruba włożona jest w otwory przelotowe ramy i dokręcona nakrętką .

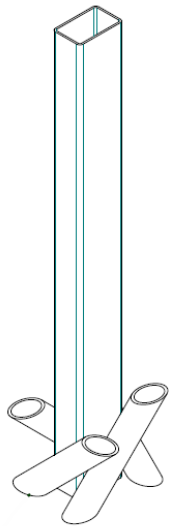


Wstępnie poskładaną konstrukcję składającą się z przynajmniej dwóch ram oraz szyny aluminiowej układamy na gruncie , wyrównujemy różnice poziomów , następnie możemy dokładać kolejne elementy, kolejne ramy i możemy przedłużać szyny aluminiowe.

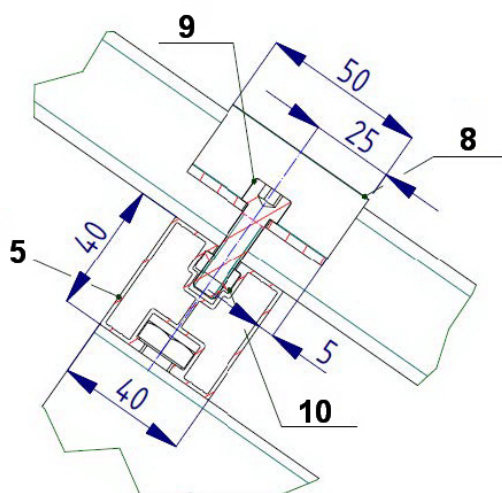


Nierówności terenu niwelują ruchome – wsuwane „nogi” konstrukcji.

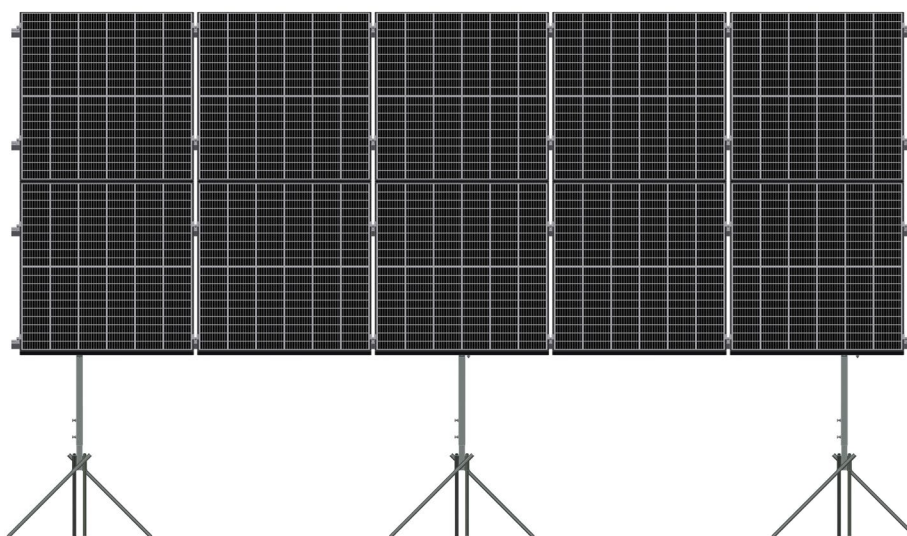
Po zmontowaniu konstrukcji i ułożeniu na gruncie , kiedy całość swobodnie bez naprężenia styka się z gruntem to możemy przystąpić do wbijania rurek mocujących . Do tego będziemy potrzebować wiertarki systemu SDS – Max z nasadką , do które wewnątrz wejdzie rurka fi 22 lub inne podobne rozwiązanie . Używając udaru wbijamy rury do ziemi . Rury są wbijane pod kątem 45° , efektywnie mocują ramę z gruntem. Na górnym profilu ramy są wywiercone otwory do mocowania szyn aluminiowych – 8 sztuk . Skrajne wykorzystujemy do montażu paneli o wymiarach max.2200 , wewnętrzne do paneli o mniejszej wysokości.



Po przymocowaniu konstrukcji do gruntu możemy przystąpić do montażu paneli fotowoltaicznych .
Największa długość panelu , która może zostać zamontowana to 2200 mm , szerokość jest bez znaczenia.
Panele przykręcamy za pomocą klem końcowych i środkowych , a te dokręcamy z wykorzystaniem śrub imbusowych M8 o długość zależnej od grubości ramy .



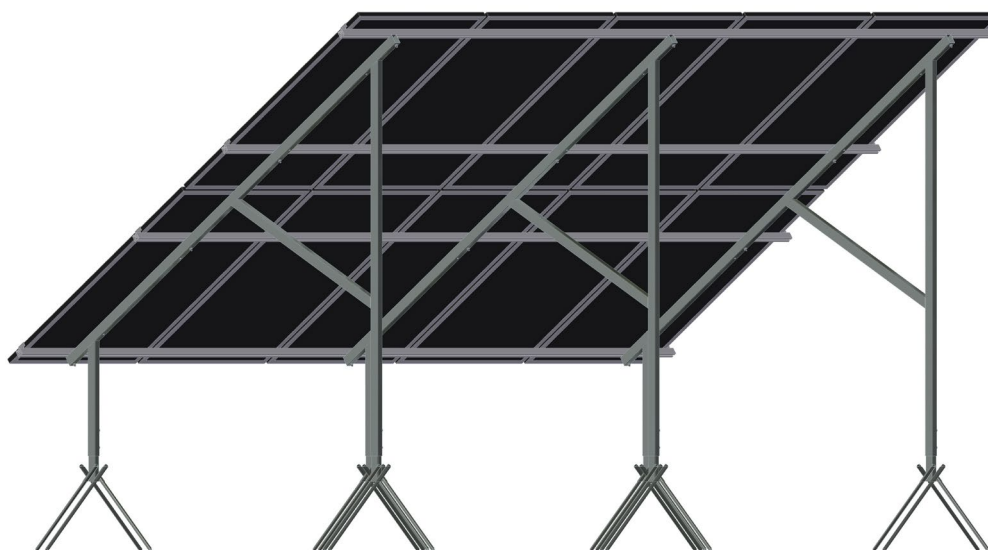
Po zmontowaniu całości można założyć zaślepki plastikowe na końce profili aluminiowych w celu podniesienia estetyki i zabezpieczenia ostrych krawędzi .



W trakcie montażu konstrukcji - wbijania rurek systemu korzeniowego możemy stwierdzić wytrzymałość gruntu i całego sposobu mocowania . Na gruntach wyraźnie „luźnych” - piaszczystych , gdzie gleba nie jest zwarta system może się nie sprawdzić . Jako producent nie odpowiadamy za właściwy dobór miejsca gdzie system został zastosowany.

Wykaz elementów zestawu

1. Rama stalowa	ocynkowanie ogniowe
2. Rurki fi 22 – długość 750 mm	8 szt./rama
3. Śruba M10x80 A2	4 szt./rama
4. Nakrętka kołnierzowa M10 A2	4 szt./rama
5. Szyna aluminiowa 40x40	długość dobierana do sumy szerokości paneli
6. Zaślepka szyny 40x40	8 szt. / konstrukcja
7. Klema końcowa	8 szt. / konstrukcja
8. Klema środkowa	ilość zależna od ilości paneli
9. Śruba imbusowa M8 A2	ilość równa ilości klem , długość zależna od grubości ramy
10. Wpust przesuwny M8 A2	ilość równa ilości klem
11. Łącznik szyny aluminiowej C120	do łączenia odcinków szyn , 1 szt./łączenie szyn
12. Śruba M10x20 A2	2 szt./łącznik szyny C120
13. Nakrętka M10 A2 kołnierzowa	2 szt./łącznik szyny C120
14. Podkładka uziemiająca	1 szt./panel lub więcej . Art.nr 11.524B



Producent :

Eltech Sp. z o.o.
41-709 Ruda Śląska
ul. Żelazna 6

<https://b2b.eltech.net.pl/>

ELTECH