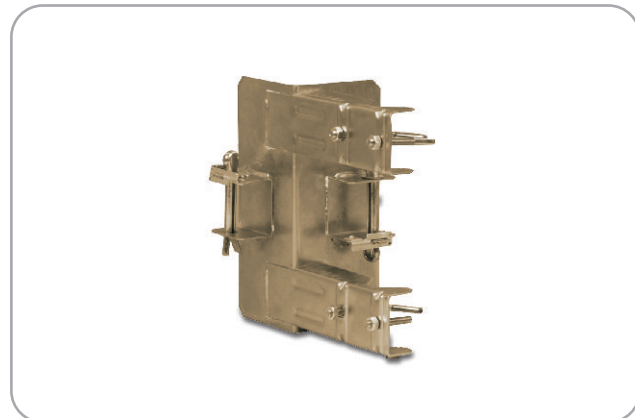


III. Mocowania masztów antenowych

Uchwyt masztu kominowy – obejma kominowa taśmowa



Art. nr 03.105



Art. nr 03.106

Nr artykułu	Długość taśmy (m)	Szerokość taśmy (mm)	Max średnica masztu (mm)	Max wysokość masztu (m)	Waga (kg)
03.105	2 x 5	40	50	2,5	2,3
03.106	1 x 5	40	50	2,5	2

Uchwyt masztu kominowy przeznaczony jest do mocowania masztu do komina za pomocą ocynkowanej taśmy stalowej. Uchwyt ten pozwala na szybkie, wygodne i stabilne mocowanie masztu antenowego. Zestaw nie zawiera taśmy stalowej.

Taśma stalowa ocynkowana

Nr artykułu	Szerokość (mm)	Długość (m)	Waga (kg)
03.120	25	10	0,7
03.121	40	5	1

