

# Instrukcja montażu masztu balastowego

Art. Nr 04.202

## Zawartość zestawu:

- Ceownik 70x50x5 mm dł. 1100 mm 1 szt.
- Ceownik 70x50x5 mm dł. 550 mm 2 szt.
- Ramka z kątownika 40x40x4 mm 4 szt.
- Maszt antenowy z rury 60,3 x 2,9 mm dł. 1500 mm 1 szt.
- Płaskownik usztywniający 40x4 mm dł. 650 mm 4 szt.
- Tuleja do usztywnienia konstrukcji 1 szt.
- Tuleja redukcyjna do średnicy masztu 48 mm 1 szt.
- Śruba M10x90 1 szt.
- Nakrętka M10 5 szt.
- Śruba M10x30 7 szt.
- Podkładka 10 4 szt.
- Śruba M8x25 24 szt.
- Podkładka 8 20 szt.
- Podkładka 8 poszerzana 4 szt.



## Sposób montażu:

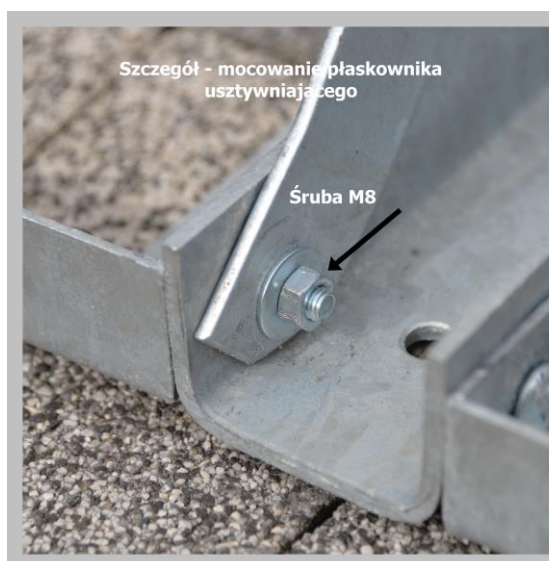
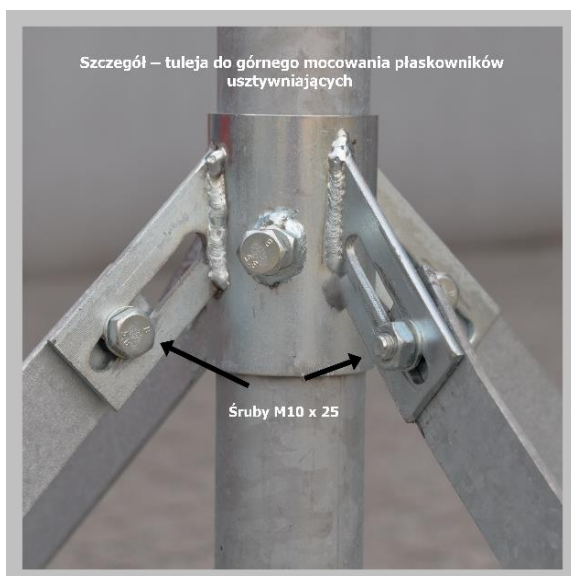
1. Wykorzystując w razie potrzeby podkładkę z papy lub gumy, ustawiamy elementy z ceowników. Przykładamy do nich ramki. Tworzymy podstawę masztu.

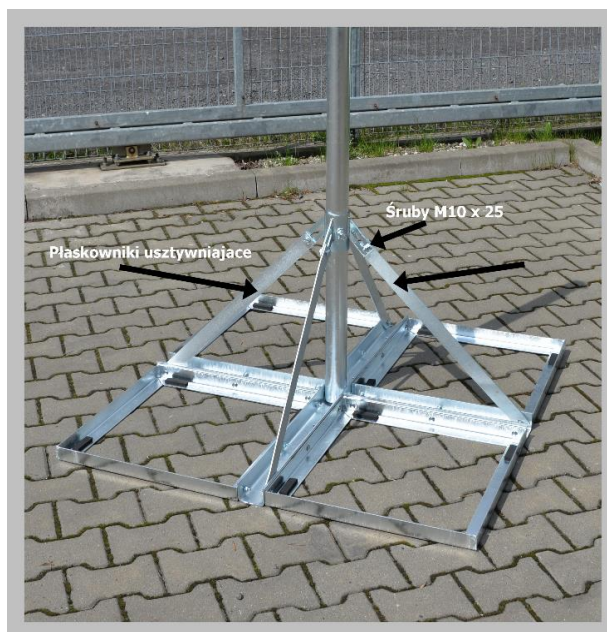


2. Na maszt antenowy z rury 60,3 x 2,9 mm nasuwamy tuleję do usztywnienia konstrukcji za pomocą płaskowników. Do elementu z ceownika 70x50x5 mm dł. 1100 mm mocujemy w jego środkowej części maszt wykorzystując śrubę M10x90.



3. Mocujemy płaskowniki usztywniające konstrukcję.





4. W górnej części masztu osadzamy tuleję redukcyjną, która umożliwi przedłużenie masztu. Wykorzystuje się do tego dodatkowy maszt antenowy z rury 48 mm.

**Uwaga! Maszt przedłużający nie jest oferowany w zestawie !**



5. Po zamontowaniu całej konstrukcji i ustawieniu właściwego kąta pochylenia masztu dokręcamy finalnie wszystkie śruby.
6. Obciążamy maszt płytami chodnikowymi 50x50x7 cm każda o wadze 35 kg.

